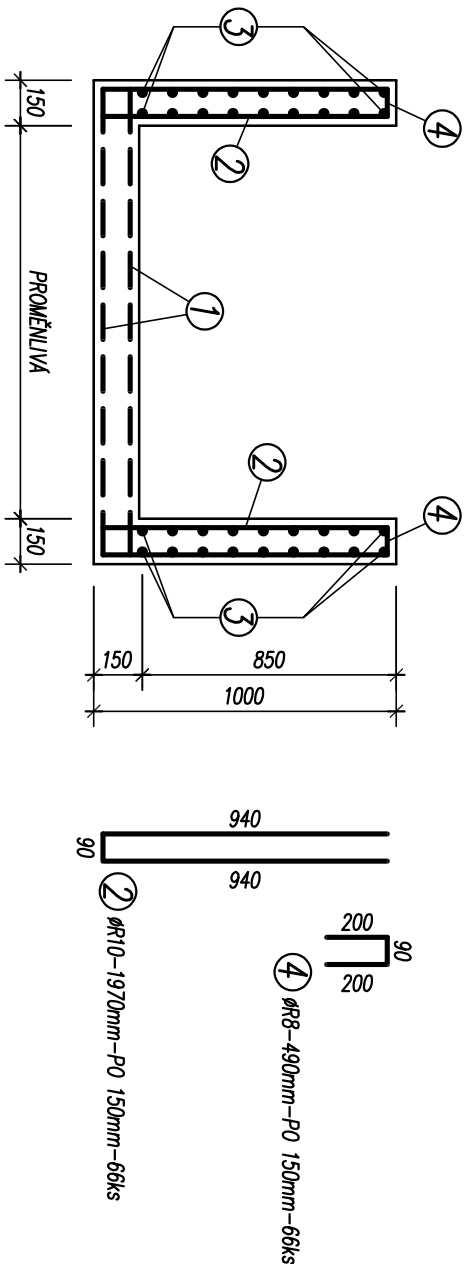


VÝZTUŽENÍ KANÁLU HL. 0,85m 1:25

CELKOVÁ PLOCHA DNA : 7,38m<sup>2</sup>  
CELKOVÁ DÉLKA STĚN : 9,80m



① KARIŠŤ Ø8-100/Ø8-100-CELKOVÁ PLOCHA+30% = 19,20m<sup>2</sup>  
PŘESAHY 500mm V OBOU SMĚRECH

③ ØR8 PO 100mm-CELKOVÁ DÉLKA+20% = 211,70m, STYKOVAT PŘESAHEM 500mm  
TVARÝ OHÝBAT NA STAVBĚ PODLE BEDNĚNÍ

VÝPIS VÝZTUŽE :

OZN.	PROFIL	DÉLKA m	POČET ks	R8	R10	KARIŠŤØ8-100/Ø8-100
1	KARIŠŤØ8-100/Ø8-100					19,20
2	R10	1,97	66		130,02	
3	R8			211,70		
4	R8	0,49	66	32,34		
DÉLKA (PLOCHA)		m (m <sup>2</sup> )		244,04	130,02	19,20
VAHA / m (m <sup>2</sup> )		kg		0,395	0,617	7,90
VAHA CELKEM		kg		96,40	80,23	151,68

BETON : C25/30  
VÝZTUŽ : B500B  
KRYTÍ VÝZTUŽE : 30mm

Index zm.	Popis změny	Datum	Provedl	Popis

Generální projektant		ATELIER POLÁCH & BRAVENEČ s.r.o.	
UMĚLECKÁ 15, 772 00 OLOMOUC, tel:fax 595 225 509, e-mail: atelier@atelierp.cz, IČ: 25870092, DIČ: CZ 25870092			
Zadávající projektant	Ing. arch. Jan POLÁCH	AUTORIZACE – ČKA 00231	
Autor	Ing. arch. Jan POLÁCH		
Kontroloval	Ing. Robert BRAVENEČ		
Vypracoval	ING. JAN ZMRZLÝ		
Projekt – název stáby STAVEBNÍ OPRAVY ČÁSTI 1.PP BUDOVY ZBRONICE UNIVERZITY PALACKÉHO V OLOMOUCI BISKUPSKÉ N. 842/1, k.ú. OLOMOUC-MĚŠTO, parc.č. st. 188			
Investor	UNIVERZITA PALACKÉHO V OLOMOUCI		Číslo výkresu
Adresa	KŘÍŽKOVSKÉHO 511/8, 771 47 OLOMOUC	IČO	619 89 592
Místo	k.ú. Olomouc-město, parc.č. st.188	Kraj	OLOMOUCKÝ
Status dok.	DOK. PRO PROVEDENÍ STAVBY	Datum	28/05/2024
Část	KONSTRUKČNÍ	Měřítko	1:25
Číslo zakázky	17/2023	Jazyk	CZ
Název dokumentu	Čís. dokumentu		
VÝZTUŽ VZT KANALU HL. 0,85m – 1. ETAPA		D.1.2.05	